

Οδηγίες Εγκατάστασης:

Χρησιμοποιήστε τα παρακάτω βήματα για να εγκαταστήσετε την επέκταση PrivacySaferll σε κάποιο από του υποστηριζόμενους φυλλομετρητές ιστού.

Φυλλομετρητής Google Chrome:

1. Κατεβάστε το φάκελο που περιέχει τα αρχεία της επέκτασης.
2. Άνοιξε το φυλλομετρητή και μεταβείτε στο `chrome://extensions`
3. Βεβαιωθείτε ότι έχετε ενεργοποιημένη την επιλογή Developer mode (πάνω δεξιά γωνία)



4. Πατήστε στην επιλογή Load unpacked (αριστερά του παραθύρου).
5. Επιλέξτε το φάκελο που περιέχει τα αρχεία της επέκτασης.
6. Η επέκταση έχει εγκατασταθεί στο φυλλομετρητή σας και είναι έτοιμη για χρήση.

Φυλλομετρητής Mozilla Firefox

1. Κατεβάστε το φάκελο που περιέχει τα αρχεία της επέκτασης.
2. Άνοιξε το φυλλομετρητή και μεταβείτε στο `about:debugging`
3. Πατήστε στην επιλογή [This Firefox](#)

Setup

Configure the connection method you wish to remotely debug your device with.

Use [This Firefox](#) to debug extensions and service workers on this version of Firefox.

4. Κάντε κλικ στο κουμπί Load Temporary Add-on
5. Επιλέξτε οποιοδήποτε αρχείο από το φάκελο που περιέχει τα αρχεία της επέκτασης (π.χ. `manifest.json`)
6. Η επέκταση έχει εγκατασταθεί στο φυλλομετρητή σας και είναι έτοιμη για χρήση.

Φυλλομετρητής Microsoft Edge:

1. Κατεβάστε το φάκελο που περιέχει τα αρχεία της επέκτασης.
2. Άνοιξε το φυλλομετρητή και μεταβείτε στο `edge://extensions`
3. Βεβαιωθείτε ότι έχετε ενεργοποιημένη την επιλογή Developer mode (κάτω αριστερή γωνία)

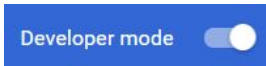
Developer mode



4. Πατήστε στην επιλογή Load unpacked
5. Επιλέξτε το φάκελο που περιέχει τα αρχεία της επέκτασης.
6. Η επέκταση έχει εγκατασταθεί στο φυλλομετρητή σας και είναι έτοιμη για χρήση.

Φυλλομετρητής Kiwi για κινητές συσκευές:

1. Κατεβάστε και εγκαταστήστε στην κινητή συσκευή σας την εφαρμογή Kiwi Browser
2. Κατεβάστε το αρχείο της επέκτασης που αφορά κινητές συσκευές
3. Άνοιξε την εφαρμογή Kiwi Browser και μεταβείτε στο `chrome://extensions`
4. Βεβαιωθείτε ότι έχετε ενεργοποιημένη την επιλογή Developer mode (πάνω δεξιά γωνία)



5. Πατήστε στην επιλογή Load (αριστερά του παραθύρου).
6. Επιλέξτε το αρχείο της επέκτασης.
7. Η επέκταση έχει εγκατασταθεί στο φυλλομετρητή σας και είναι έτοιμη για χρήση.

Οδηγίες Χρήσης:

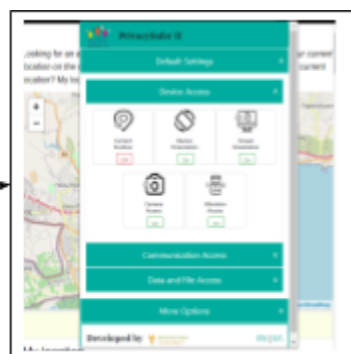
Βασικές Ρυθμίσεις



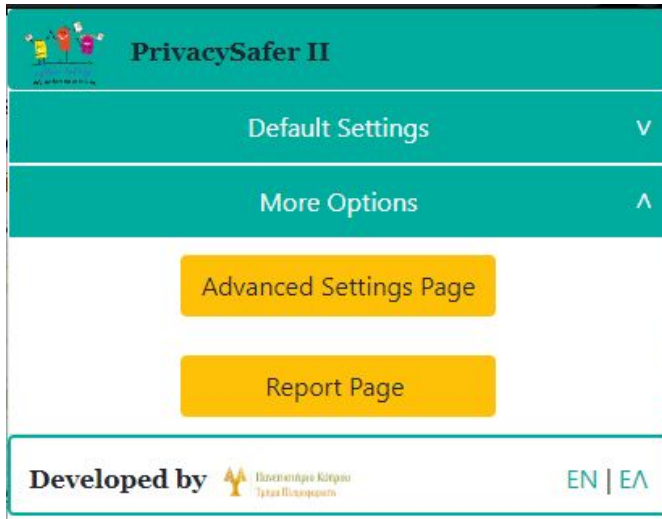
1. Πατήστε στο εικονίδιο της επέκτασης
2. Δείτε τις διαθέσιμες βασικές επιλογές, επιλέγωντας την επιλογή Default Settings.
3. Οι βασικές ρυθμίσεις χωρίζονται σε 3 υποκατηγορίες
 1. Device Access
 2. Communication Access
 3. Data and File Access

Σε κάθε κατηγορία υπάρχουν διάφορες ρυθμίσεις που είναι προκαθορισμένες στην επιλογή **On**, δηλαδή επιτρέπουν στο φυλλομετρητή να δείχνει την πληροφορία που αντιστοιχεί σε κάθε επιλογή.

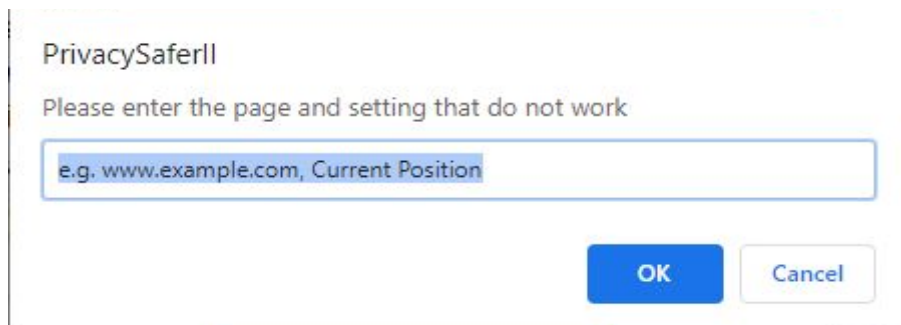
4. Για παράδειγμα κάτω από την κατηγορία Device Access υπάρχει η επιλογή **Current Position** που είναι υπεύθυνη να δείχνει την τρέχουσα τοποθεσία του χρήστη στο χάρτη. Αν αλλάξει η επιλογή **On** σε **Off** η τοποθεσία του χρήστη δεν θα είναι πλέον ορατή στο χάρτη.



Περισσότερες Επιλογές



1. Πατώντας την επιλογή **More Options** μπορείτε:
 - a. Πατώντας το κουμπί **Report Page** θα εμφανιστεί ένα νέο παράθυρο. Αναφέρετε κάποια σελίδα στην οποία δεν δουλεύει σωστά κάποια από τις βασικές ρυθμίσεις.

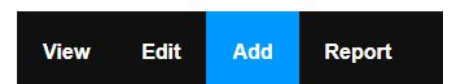


- b. Μεταβείτε στις σελίδες με τις προχωρημένες ρυθμίσεις, πατώντας το κουμπί **Advanced Setting Page**.
Σημείωση: Στις προχωρημένες ρυθμίσεις μπορεί να μεταβείτε αν ανοίξετε και νέα καρτέλα (new tab) στο φυλλομετρητή σας.

Προχωρημένες Ρυθμίσεις

Προσθήκη νέας ρύθμισης

1. Μπορείτε να προσθέσετε μια νέα ρύθμιση πατώντας την καρτέλα **Add**
2. Για να προσθέσετε μια νέα ρύθμιση θα πρέπει πρώτα να επιλέξετε αν η νέα ρύθμιση αφορά μια συγκεκριμένη σελίδα (**Individual Page** e.g. www.example.com) ή ένα σύνολο σελίδων (**Group of pages** e.g. com).



3. Στη συνέχεια θα πρέπει να επιλέξετε για ποιες από τις μέρες τις εβδομάδες θα ισχύει η νέα ρύθμιση.

Days

Monday Tuesday Wednesday Thursday Friday Saturday Sunday

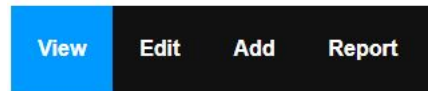
4. Όταν γίνει η επιλογή των ημερών, θα πρέπει να επιλεχθούν οι ώρες για τις οποίες η κάθε ρύθμιση θα είναι απενεργοποιημένη. Για παράδειγμα για την τρέχουσα τοποθεσία ενώ αρχικά είναι ενεργοποιημένη μετακινώντας το slider δηλώνουμε ότι επιθυμούμε η τρέχουσα τοποθεσία να μην είναι ορατή από τις 9:00 π.μ. μέχρι τις 10:00 μ.μ. .



5. Πατώντας το κουμπί Add η ρύθμιση αποθηκεύεται ενώ το κουμπί Reset επαναφέρει την οθόνη στην αρχική της κατάσταση.

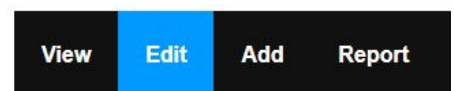
Προβολή αποθηκευμένων ρυθμίσεων

1. Μπορείτε να δείτε όλες τις αποθηκευμένες σε ρυθμίσεις πατώντας την καρτέλα **View**.
2. Μπορείτε να διαγράψετε κάποια από τις αποθηκευμένες ρυθμίσεις πατώντας το κουμπί **Delete** που βρίσκεται στα δεξιά κάθε ρύθμισης.
3. Πατώντας το κουμπί **Search** και χρησιμοποιώντας κάποια λέξη κλειδί γίνεται φιλτραρισμο το αποθηκευμένων ρυθμίσεων. Το κουμπί **Clear** επαναφέρει την σελίδα στην αρχική της κατάσταση.



Επεξεργασία αποθηκευμένης ρύθμισης

1. Μπορείτε να επεξεργαστείτε κάποια από τις αποθηκευμένες σε ρυθμίσεις πατώντας την καρτέλα **Edit**.
2. Επιλέξετε κάποια από την σελίδα από την λίστα που περιέχει όλες τις σελίδες με τις αποθηκευμένες ρυθμίσεις.



3. Μετά την επιλογή κάποιας από τις σελίδας, οι ρυθμίσεις για την συγκεκριμένη σελίδα εμφανίζονται στην οθόνη.
4. Μπορείτε να αλλάξετε κάποια ρύθμιση και πατώντας το κουμπί Save, όλες οι αλλαγές αποθηκεύονται.
5. Το κουμπί Delete διαγράφει την επιλεγμένη σελίδα από τις αποθηκευμένες ρυθμίσεις.

Αναφορά Σελίδας

1. Μπορείτε να αναφέρετε ότι οι ρυθμίσεις δεν δουλεύουν σε κάποια σελίδα πατώντας την καρτέλα **Report**.
2. Στην συγκεκριμένη σελίδα αν επιθυμείτε μπορείτε να συμπληρώσετε κάποια στοιχεία επικοινωνίας.
Σημείωση: Κανένα πεδίο δεν είναι υποχρεωτικό
3. Μετά την συμπλήρωση της φόρμας, πατήστε το κουμπί **Submit**, για να σταλεί το μήνυμά σας.

